

# SCHNEESCHUH-ARENA PILLBERG

## KLEINE RUNDE (Familienstrecke)

Am Parkplatz Hochpillberg die Schneise in den Wald nehmen und weiter in Ost Süd Ost Richtung auf dem ausgeschilderten „Weg der Sinne“.  
Auf dem idyllischen Waldwanderweg vorbei an interessanten Natur-Exponaten wie **Holzsterne**, **Baumstamm-Labyrinth**, **Holzthron**.



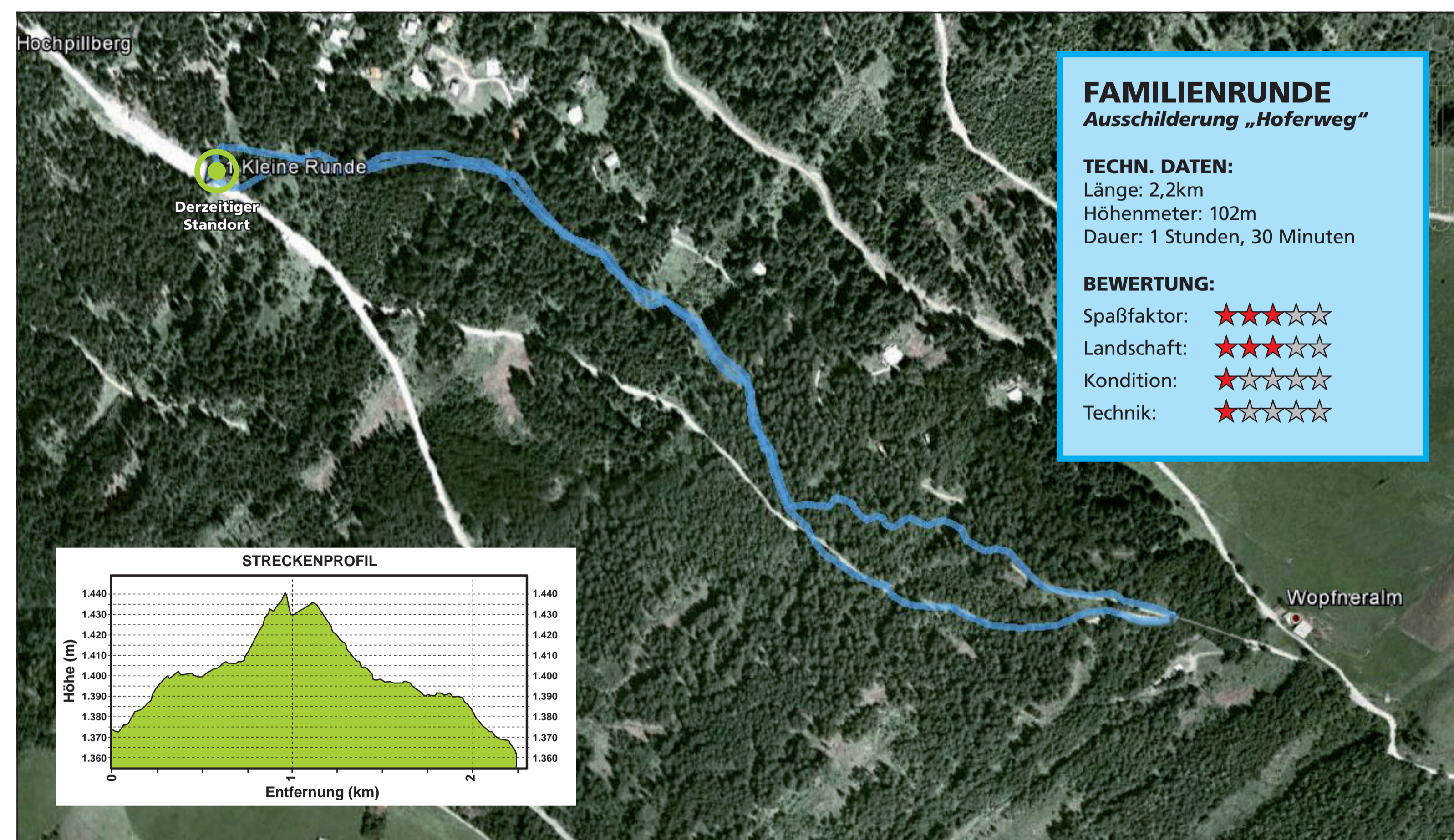
Anschließend **links halten** und bergwärts bis zur **Weg-Kreuzung** mit dem Winterwanderweg (Hoferweg).  
Nun **nach rechts** weiter am **Hoferweg** östliche Richtung bis die **Rodelstrecke** (Loasweg) erreicht ist. Hier ist der höchste Punkt der Familienstrecke.

### ABSTIEG:

Nun bequem am Loasweg talwärts.  
Auf halbem Weg wieder auf den **Weg der Sinne** einfädeln, oder einfach dem Loasweg bis zum Parkplatz folgen.

### VARIANTE:

Über einen Steig unterhalb des Forstweges.  
Hierfür nach ca. **50 Meter** bergab am Loasweg **links** auf den Steig wechselt.



## MITTLERE RUNDE

Start wie Familienstrecke. Vom **Hoferweg** (bei der Übersichtstafel zum Weg der Sinne) bergwärts auf schmalen Steig vorbei an weiteren Kunstwerken bis der Wald sich lichtet und man aufs freie Feld bei der Naunz gelangt.  
Weiter bergauf in direkter Linie über die Freifläche **Richtung Naunz Niederleger**. Auf halber Höhe nach **rechts** abdrehen und die **freistehende Hütte** ansteuern. Hier erreicht man den höchsten Punkt der Tour und es breitet sich der Pillberg und das Inntal vor dem Auge des Betrachters aus.



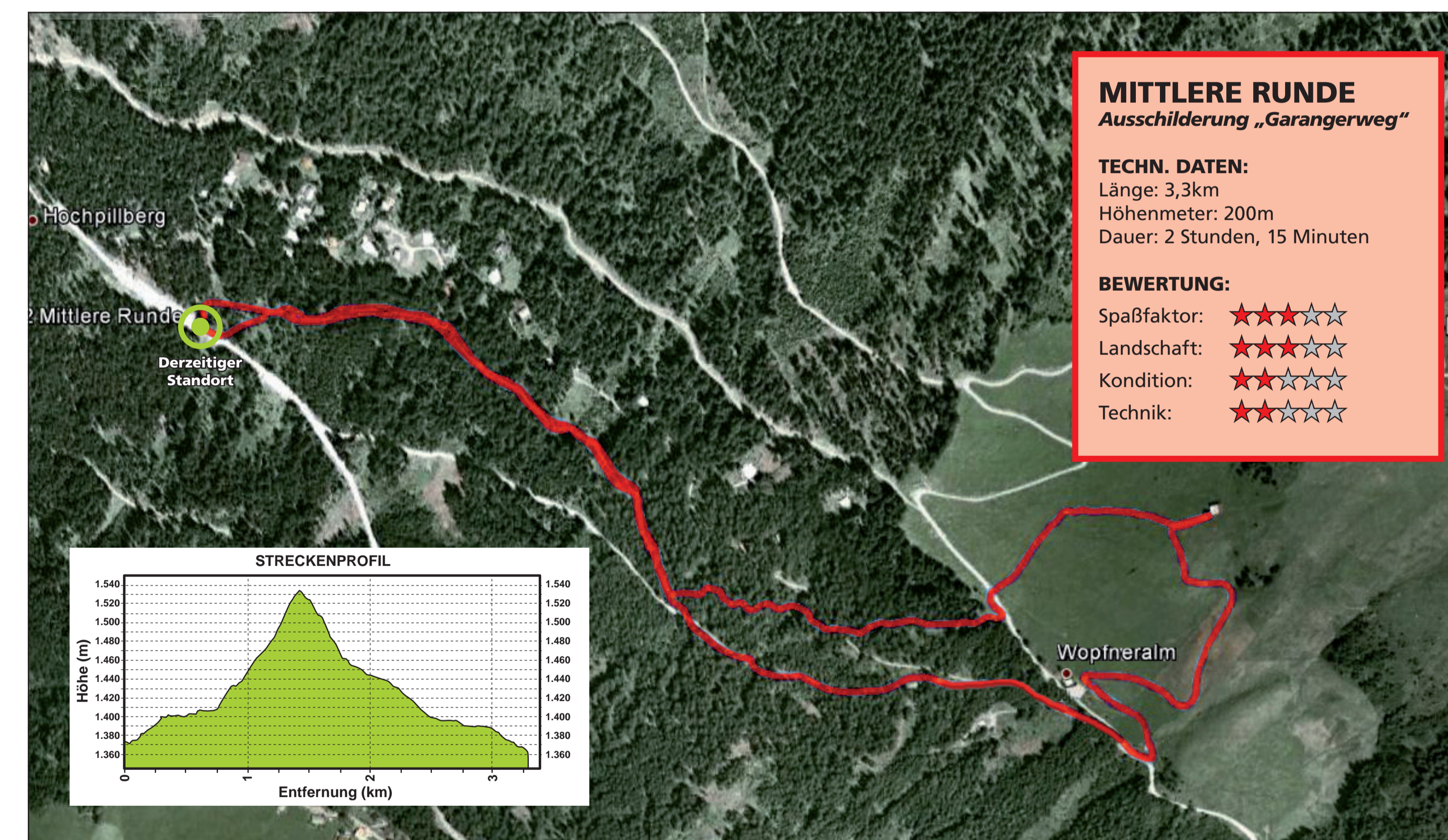
Bergab geht's über die Geländestufe eines landwirtschaftlichen Weges der - immer steiler werdend - zuerst nach Süden und dann hinunter zur **Wopfneralm** führt.

### ABSTIEG:

Die Route führt von der **Wopfneralm** über die **Rodelstrecke** (Loasweg) zurück zum Parkplatz.

### VARIANTE:

Abstieg wie Zustieg über den „Weg der Sinne“ oder Alternativ auch über den „Hoferweg“ Winterwanderweg.



## GROSSE RUNDE

Start wie „Mittlere Runde“. Von der **Wopfneralm** zuerst etwas nördlich dann weiter über den Fahrweg leicht ansteigend bis zu den Gehöfen und Stallungen des **Naunz Niederleger**. (höchster Punkt)  
Von dort in südliche Richtung nahezu auf gleichbleibender Höhe dem **Forstweg („Galtererweg“)** folgen.

**ACHTUNG:** der Fahrweg bergauf führt zum **Naunz Hochleger**.

Zu Beginn bietet sich ein herrlicher Blick auf Karwendel und ins Inntal.  
Dann vorbei an einem **Jägerhochsitz** durch stetig dichter werdendem Baumwuchs und kurz vor der Einmündung in den **Loasweg** (Rodelstrecke) führt der Weg durch eine **Wildfütterung**.

Das durchqueren ist mit Jagd und Forst abgestimmt, dennoch ersuchen wir um Einhaltung von Verhaltenstipps: Lärm vermeiden, rasch queren und nicht stehen bleiben, nichts berühren!

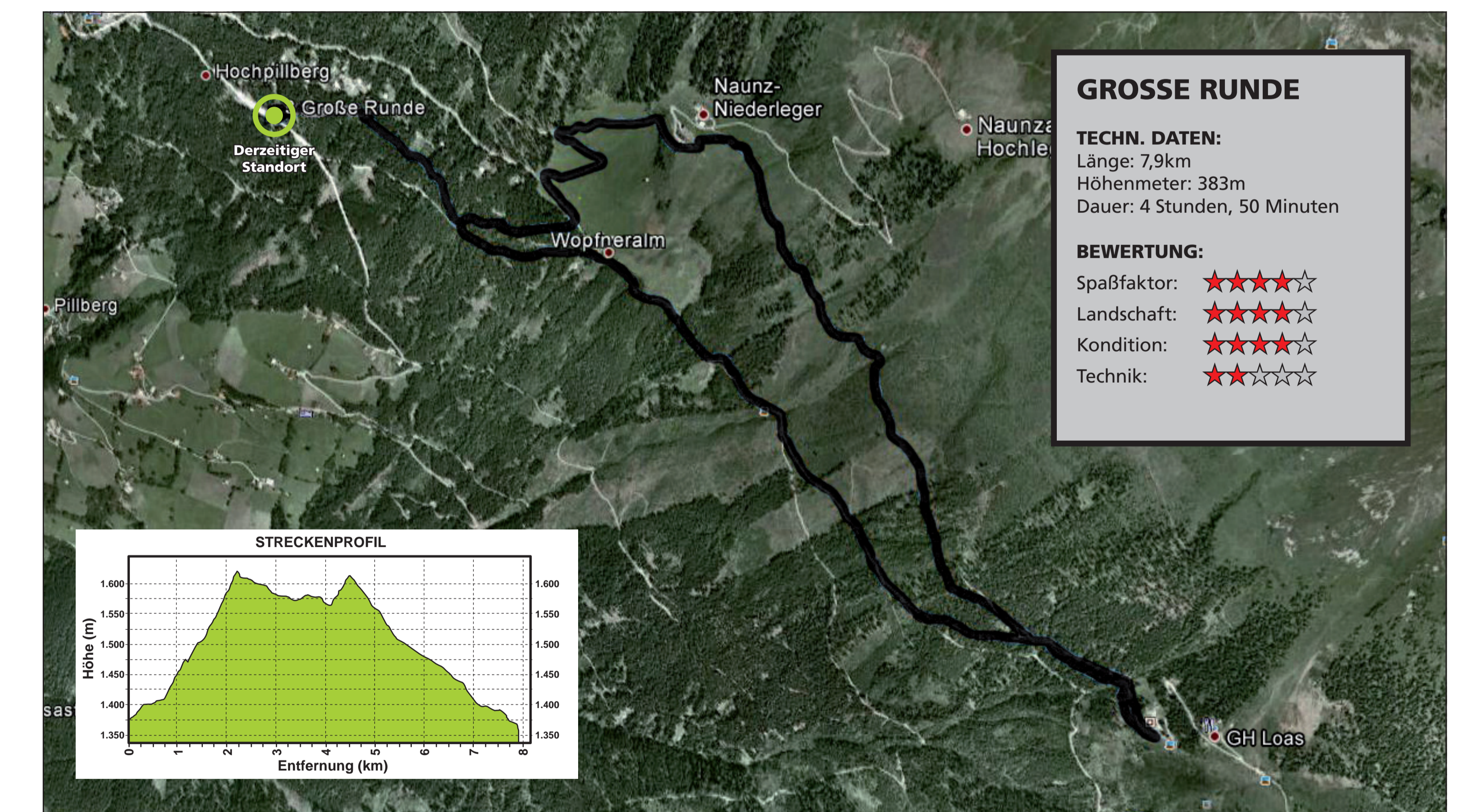
Das letzte Wegstück verläuft dem Loasweg bergauf bis nach wenigen Kurven der **Alpengasthof „Loas“** sichtbar wird.

### ABSTIEG:

Über die **Rodelbahn** bis zum **Parkplatz Hochpill**.

### VARIANTE:

Einige Meter unterhalb der Rodelbahn verläuft über ca. 500m ein Steig der wieder auf den **Loasweg** mündet.



## ALLGEMEINE INFOS



**Planung von A-Z:** Ausrüstung, Gruppe (Größe, Fitness), Lawensituation, Schneeverhältnisse, Wetter, Zeit, Ziel

**Ausrüstung:** Die Naturfreunde sowie der TVB-Schwarz bieten geführte Touren sowie Leih-ausrüstung an. Vollständige Sicherheitsausrüstung (LVS, Sonde, Schaufel, Erste Hilfe, Handy) im Gelände empfohlen.

**ACHTUNG:** Wer sich im alpinen Gelände bewegt, sollte unbedingt Informationen zur aktuellen Lawensituation und zum Bergwetter einholen.

Lawinenlagebericht Tirol (Infos unser [www.lawine.at](http://www.lawine.at))

Vorort am Pillberg: **Bitte beachten Sie den Schranken auf der Forststrasse (Loasweg) zum Gasthof Loas -diese wird von der Lawenkommission im Gefahrenfall gesperrt!**

Alpinwetter (Tonbanddienst) **0900 911 566 80** (kostentpflichtig)

**S-O-S ALPNER NOTRUF: 140 oder 112**



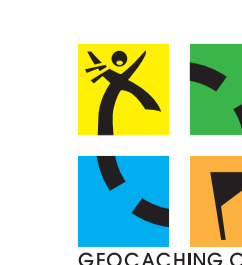
### SPURENSUCHE

Unsere Naturfreunde-Familienfibel mit

- Tierspuren
- Tierfährten
- Baumrätzel
- Spielideen
- Umsetzungsinfos u.v.m.

gibts als Download unter

[www.tirol.naturfreunde.at/Service](http://www.tirol.naturfreunde.at/Service)



Geocachen auf diesen Runden möglich!  
Infos unter [www.geocaching.com](http://www.geocaching.com)



Mit freundlicher Unterstützung:



GEMEINDE PILL

